



A Tetra Tech oferece consultoria para estudos de impacto na qualidade do ar, fornecendo serviços especializados para atender às mais diversas necessidades.

## Estudos de Qualidade do Ar

### Emissão e Modelagem de Dispersão de Poluentes Atmosféricos

A Tetra Tech é uma empresa norte-americana com expertise global em estudos de qualidade do ar e referência em projetos ambientais. Na América do Sul, trabalhamos de forma integrada com equipes multidisciplinares que atuam em todas as etapas do ciclo de vida dos projetos.

Os estudos de qualidade do ar são aplicados para o licenciamento ambiental e avaliação de impacto de poluentes atmosféricos. Esses estudos são fundamentais para autorização de construção e operação dos empreendimentos.

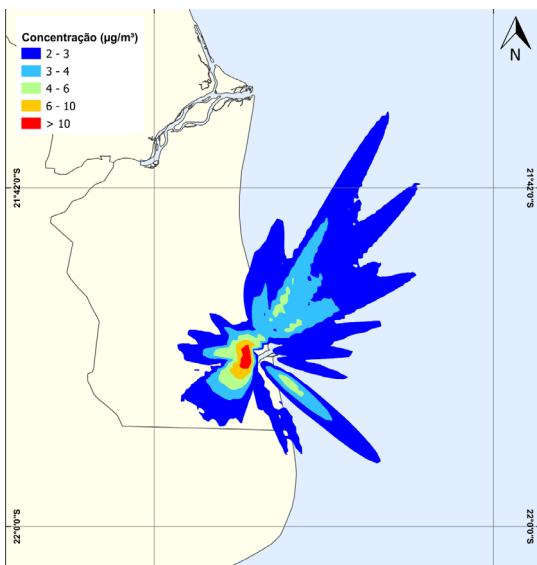
Nosso time de especialistas possui conhecimento nas metodologias e ferramentas aplicadas em projetos de emissão e dispersão de poluentes atmosféricos. Realizamos estudos de estimativas e modelagem para indústrias de grande e pequeno porte, que realizam atividades de transporte e armazenamento de granéis, siderúrgicas, usinas termoeletricas e terminais portuários entre outras.



## Estimativa de Emissões

A Tetra Tech realiza estudos de emissões atmosféricas utilizando metodologias que seguem as recomendações dos órgãos ambientais reguladores e adota padrões internacionais de aplicação, com referência nas ferramentas desenvolvidas pela Agência Norte-Americana de Proteção Ambiental (US-EPA). Empregamos como base os protocolos estabelecidos no documento AP-42 para estimativa de emissões fugitivas em dispositivos e acessórios (válvulas, flanges, bombas e conectores). Utilizamos também, o modelo numérico TANKS para simulação de emissões de produtos e armazenados em tanques.

## Modelagem de Dispersão de Poluentes Atmosféricos



A Tetra Tech conta com uma equipe altamente qualificada na área de modelagem que realiza estudos de dispersão atmosférica seguindo padrões internacionais e normativas dos órgãos ambientais reguladores. A ferramenta utilizada é o modelo numérico AERMOD, desenvolvido e recomendado pela US-EPA.

O AERMOD contempla a dispersão atmosférica de poluentes com base em princípios físicos da turbulência dentro da Camada Limite Planetária (CLP) e em conceitos de escalonamento, incluindo o tratamento de fontes em superfície ou elevadas, e em terreno simples ou complexo.

Em casos de indisponibilidade de dados meteorológicos que alimentem o modelo de qualidade do ar, a Tetra Tech gera esses dados por meio de modelagem atmosférica com o WRF (*Weather Research Forecasting*).



Rua Fidalga, 711, Vila  
Madalena – São Paulo/SP,  
Brasil – 05432-070

+55 (11) 3095-5050  
tetratech.com.br  
brz.contatos@tetratech.com

